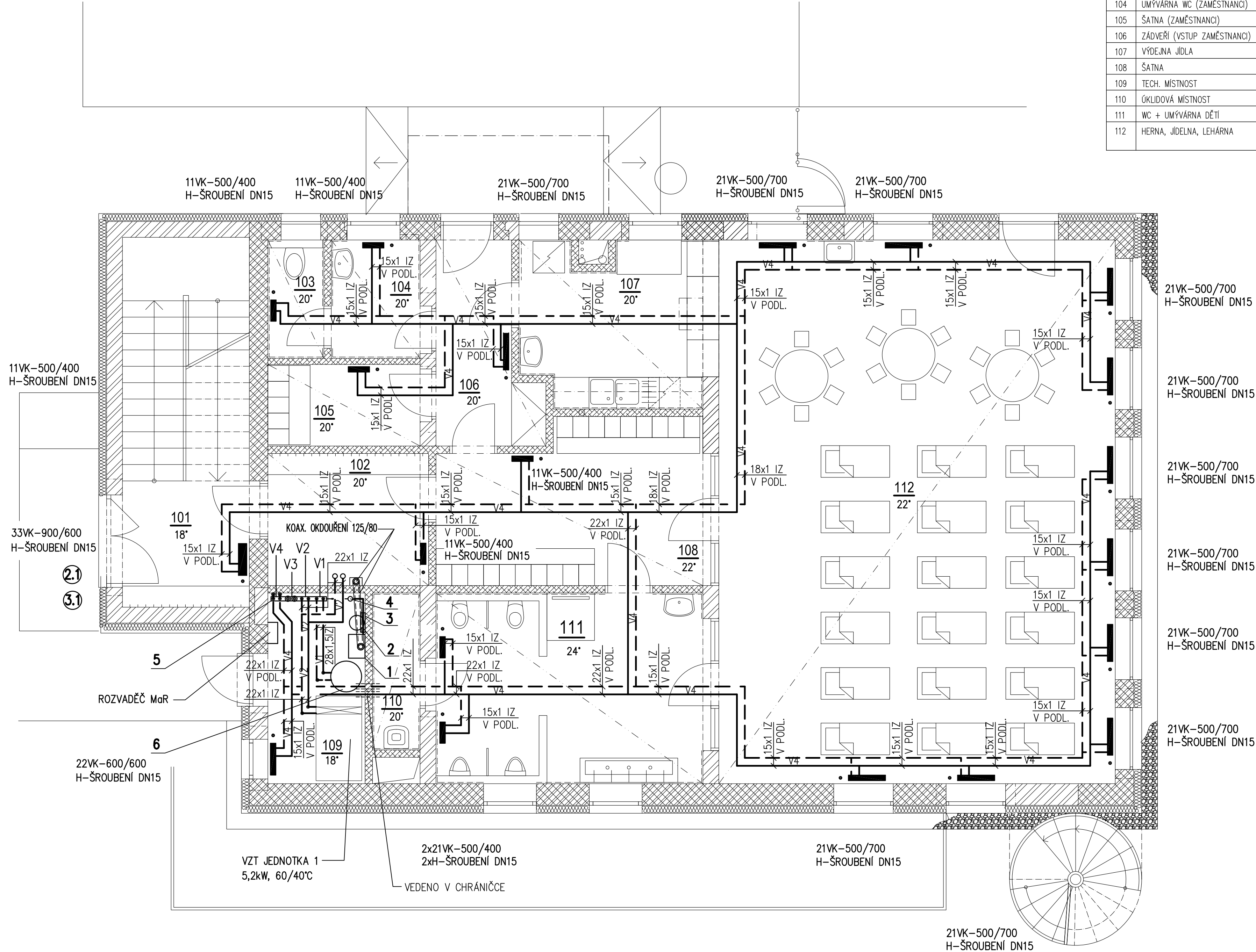


Č.M.	ÚČEL MÍSTNOSTI	PLOCHA [m ²]	SVĚTLÁ VÝŠKA	ÚPRAVA POVRCHŮ		
				PODLAHA	STĚNA	STROP
101	VSTUPNÍ CHODBA	17,4	3125	EPOXIDOVÁ STĚRKA	VÁPENOSÁDROVÁ OMÍTKA	
102	CHODBA	7,6	2975	EPOXIDOVÁ STĚRKA	VÁPENOSÁDROVÁ OMÍTKA	
103	WC (ZAMĚŠTNANCI)	2,2	2600	KERAMICKÁ DLAŽBA	KERAMICKÝ OBKLAD	SDK PODHLED
104	UMÝVÁRNA WC (ZAMĚŠTNANCI)	4,1	2600	KERAMICKÁ DLAŽBA	KERAMICKÝ OBKLAD	SDK PODHLED
105	ŠATNA (ZAMĚŠTNANCI)	4,7	2600	KERAMICKÁ DLAŽBA	VÁPENOSÁDROVÁ OMÍTKA	SDK PODHLED
106	ZÁDVEŘÍ (VSTUP ZAMĚŠTNANCI)	6,5	2850	KERAMICKÁ DLAŽBA	VÁPENOSÁDROVÁ OMÍTKA	SDK PODHLED
107	VÝDEJNA JÍDLA	11,1	2975	KERAMICKÁ DLAŽBA	KERAMICKÝ OBKLAD	SDK PODHLED
108	ŠATNA	15,3	2975	EPOXIDOVÁ STĚRKA	VÁPENOSÁDROVÁ OMÍTKA	SDK PODHLED
109	TECH. MÍSTNOST	6,6	3375	KERAMICKÁ DLAŽBA	VÁPENOSÁDROVÁ OMÍTKA	
110	ÚKLIDOVÁ MÍSTNOST	2,7	2600	KERAMICKÁ DLAŽBA	KERAMICKÝ OBKLAD	SDK PODHLED
111	WC + UMÝVÁRNA DĚTÍ	17,7	2975	KERAMICKÁ DLAŽBA	KERAMICKÝ OBKLAD	SDK PODHLED
112	HERNA, JÍDELNA, LEHÁRNA	77,4	2975	KOBEREC, EPOXIDOVÁ STĚRKA	VÁPENOSÁDROVÁ OMÍTKA, KERAMICKÝ OBKLAD	KAZETOVÝ PODHLED

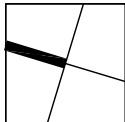


LEGENDA

- 1 – NÁSTĚNNÝ KONDENZAČNÍ KOTEL, JMENOVITÝ VÝKON 34kW, NTL ZP 4m3/h
- 2 – EXPANZOMAT, PLNĚNÍ 100 kPa, OBJEM 18 l
- 3 – AUTOMATICKÉ DOPLŇOVÁNÍ VODY DO SYSTÉMU 230V, 50Hz,
- 4 – HVDT, MAX. PRŮTOK 1,8m3/hod; PN6
- 5 – R+S KOMBI MINI 4.0, PN6, MAX. PRŮTOK 1,8m3/hod
- 6 – NEPŘÍMOTOPNÝ STACIONÁRNÍ ZASOBNÍK TV, OBJEM 210 l, TOPNÝ VÝKON 27kW PŘI 70/50°C, JMENOVITÝ PRŮTOK PŘI 45°C TV JE 916 l/h
- — — — — PŘÍVODNÍ A ZPĚTNÉ POTRUBÍ ŮT
- E — E — — — — — EXPANZNÍ POTRUBÍ
- o — o — — — — — DOPLŇOVACÍ POTRUBÍ
- — — — — JEDNOTNÝ SPÁD 0,3%
- 21VK-500/700 DESKOVÉ TĚLOSO SE ZABUDOVANÝM TERMOSTATICKÝM VENTILEM
- H-ŠROUBENÍ DN15 UZAVÍRATELNÉ SPODNÍ ŠROUBENÍ PRO TĚLOSA VK

LEGENDA VĚTVÍ

- V1– OHŘEV TV 27kW, 70/50°C
- V2– OHŘEV PRO VZT 10,4kW, 60/40°C
- V3–VYTÁPĚNÍ 2.NP 5,2kW, 60/40°C
- V4–VYTÁPĚNÍ 1.NP 5,4kW, 60/40°C




-12°C

0 1m 2m 5m

POZNÁMKA

ROZVODNÉ POTRUBÍ JE NAVRŽENO Z MĚDI, V TECHNICKÉ MÍSTNOSTI POVEDE POD STROPEM. ROZVODNÉ POTRUBÍ VEDENÉ K OTOPNÝM TĚLESŮM POVEDE V PODLAZE. POTRUBÍ BUDE PO CELÉ DÉLCE OPATŘENO TRUBNÍ TEPELNOU IZOLACÍ. VŠECHNY PŘÍPOJKY K TĚLESŮM JSOU DIMENZE 15x1 IZ.

JAKO OTOPNÁ TĚLOSA JSOU NAVRŽENA DESKOVÁ TĚLOSA SE ZABUDOVANÝM TERMOSTATICKÝM VENTILEM. KAŽDÉ TĚLOSO BUDE OPATŘENO TERMOSTATICKOU HLAVICÍ. JE NAVRŽEN MAXIMÁLNÍ TEPLOTNÍ SPÁD TOPNÉ VODY 60/40°C.

© Ing. arch. Josef KOBZÍK, autor návrhu projektu Tento výkres požívá ochrany dle zákona č. 121/2000 Sb. (autorský zákon). Výkres nesmí být používán, výjima účelu, pro nějž byl pořízen a nesmí být poskytnut třetí osobě bez dohody klienta a autora návrhu projektu.									
GENERÁLNÍ PROJEKTANT: RGB STUDIO s.r.o., Minská 921/1a, 616 00 BRNO, tel.: 543 330 072									
VEDOUČÍ PROJEKTU (HIP):		VYPRACOVALI:		KONTROLOVALI:		R G B S T U D I O			
Ing.arch. Josef KOBZÍK		Ing. Miloslava HENEŠOVÁ		Ing.arch. Josef KOBZÍK		Rennská 1.787/1a 639 00 BRNO provozovna: Minská 921/8 616 00 BRNO tel +420 543 330 072 mail info@rgbstudio.cz web www.rgbstudio.cz			
INVESTOR: Statutární město Brno, Městská část Brno-Řečkovice, Palackého nám. 77/11, 621 00 Brno									
NÁZEV ZAKÁZKY:									
ADAPTACE BUDOVY BÝVALÉ KOTELNY PŘI ULICI MĚŘIČKOVA 46 NA PROSTORY MŠ							STUPĚŇ:	DOKUMENTACE PRO SPOLEČNÉ POVOLENÍ	
PROFESE: D.1.4. VYTÁPĚNÍ							STAVEBNÍ OBJEKT: SO-01		
							ČÍSLO ZAKÁZKY:		2020_02
							MĚŘÍTKO:		1:50
NÁZEV VÝKRESU:							PARÉ:	ČÍSLO VÝKRESU:	
PŮDORYS 1.NP - NÁVRH								02	